

# 2018年度前期 開講学部別集計結果表

常葉大学

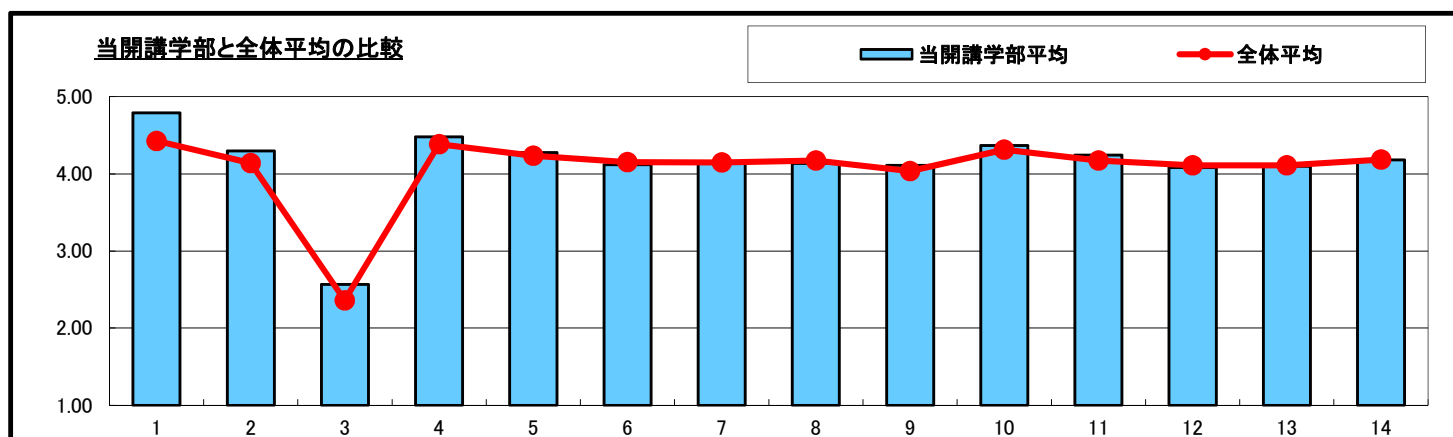
開講学部	健康科学部
------	-------

履修者数	2,371
------	-------

回答者数	2,207
------	-------

学年 マーク	回答者数／構成比 (%)				
	1年	2年	3年	4年	無効回答
	269	899	804	15	220
	12.2	40.7	36.4	0.7	10.0

No.	設問文	平均	回答者数／構成比 (%)					有効 回答	無効 回答
			5	4	3	2	1		
			とても そう思う	やや そう思う	どちらとも いえない	あまりそう 思わない	全くそう 思わない		
1	この授業では何回欠席しましたか	4.79	0回	1回	2回	3回	4回以上	2,200	7
			1,872	227	73	26	2		
			85.1	10.3	3.3	1.2	0.1		
2	私語・携帯電話の使用・居眠り・途中入退室をしないなどのマナーを守っていましたか	4.30	1,077	759	222	78	20	2,156	51
			50.0	35.2	10.3	3.6	0.9		
3	この授業に対する週あたりの授業外での平均学習時間はどのくらいでしたか	2.57	2時間以上	1時間以上 2時間未満	30分以上 1時間未満	30分未満	全くして いない	2,185	22
			201	259	606	631	488		
			9.2	11.9	27.7	28.9	22.3		
4	シラバスに則した内容の授業が行われていましたか	4.48	1,304	690	181	15	11	2,201	6
			59.2	31.3	8.2	0.7	0.5		
5	関心の持てる授業内容でしたか	4.28	1,088	764	245	73	29	2,199	8
			49.5	34.7	11.1	3.3	1.3		
6	教員の話し方や説明は理解しやすかったですか	4.12	965	743	327	117	47	2,199	8
			43.9	33.8	14.9	5.3	2.1		
7	板書、スクリーンに投影されるスライド、配布資料などはわかりやすかったですか	4.15	973	765	325	100	37	2,200	7
			44.2	34.8	14.8	4.5	1.7		
8	授業の進み方やペースは適切でしたか	4.14	917	793	380	83	23	2,196	11
			41.8	36.1	17.3	3.8	1.0		
9	学生の学習意欲や授業参加（発言、発表、話し合いなど）を促す工夫はされていましたか	4.11	935	757	359	107	40	2,198	9
			42.5	34.4	16.3	4.9	1.8		
10	授業に対する教員の熱意が感じられましたか	4.37	1,188	717	228	48	18	2,199	8
			54.0	32.6	10.4	2.2	0.8		
11	教員は私語を注意するなど、受講者が講義に集中できる環境をつくるために適切に対応していましたか	4.24	1,019	811	296	44	34	2,204	3
			46.2	36.8	13.4	2.0	1.5		
12	授業内容のレベル（難易度）は適切でしたか	4.08	840	829	435	67	30	2,201	6
			38.2	37.7	19.8	3.0	1.4		
13	この授業の内容を自分の知識とすることができましたか（良く理解できましたか）	4.10	797	906	367	67	28	2,165	42
			36.8	41.8	17.0	3.1	1.3		
14	総合的にこの授業を受けて満足しましたか	4.18	955	778	324	69	35	2,161	46
			44.2	36.0	15.0	3.2	1.6		
15	自由設定項目	4.36	401	180	76	21	12	690	1,517
			58.1	26.1	11.0	3.0	1.7		
16	自由設定項目	4.30	382	147	79	36	12	656	1,551
			58.2	22.4	12.0	5.5	1.8		
17	自由設定項目	4.02	290	151	158	31	20	650	1,557
			44.6	23.2	24.3	4.8	3.1		
18	自由設定項目	4.10	314	148	146	23	19	650	1,557
			48.3	22.8	22.5	3.5	2.9		



# 2018年度前期 教員所属学科別集計結果表

常葉大学

教員所属学科	看護学科
--------	------

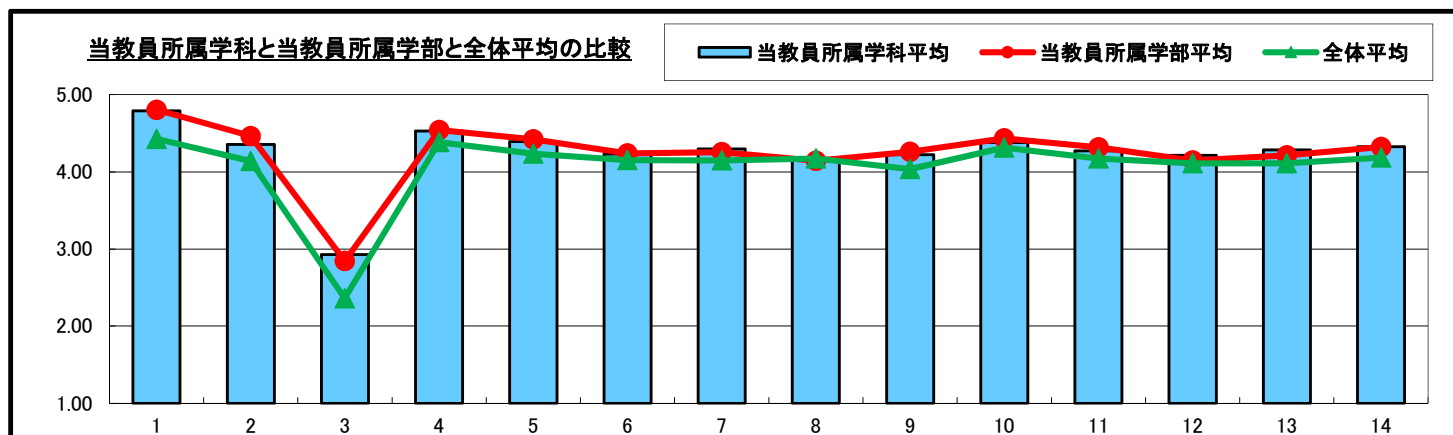
履修者数	838
------	-----

教員所属学部	健康科学部
--------	-------

回答者数	813
------	-----

学年 マーク	回答者数／構成比 (%)				
	1年	2年	3年	4年	無効回答
	91	392	224	12	94
	11.2	48.2	27.6	1.5	11.6

No.	設問文	平均	回答者数／構成比 (%)					有効 回答	無効 回答
			5	4	3	2	1		
			とても そう思う	やや そう思う	どちらとも いえない	あまりそう 思わない	全くそう 思わない		
1	この授業では何回欠席しましたか	4.79	0回	1回	2回	3回	4回以上	811	2
			695	78	24	13	1		
			85.7	9.6	3.0	1.6	0.1		
2	私語・携帯電話の使用・居眠り・途中入退室をしないなどのマナーを守っていましたか	4.36	409	296	62	27	3	797	16
			51.3	37.1	7.8	3.4	0.4		
3	この授業に対する週あたりの授業外での平均学習時間はどのくらいでしたか	2.93	2時間以上	1時間以上 2時間未満	30分以上 1時間未満	30分未満	全くして いない	805	8
			106	135	259	203	102		
			13.2	16.8	32.2	25.2	12.7		
4	シラバスに則した内容の授業が行われていましたか	4.53	489	272	47	4	1	813	0
			60.1	33.5	5.8	0.5	0.1		
5	関心の持てる授業内容でしたか	4.39	431	292	71	15	4	813	0
			53.0	35.9	8.7	1.8	0.5		
6	教員の話方や説明は理解しやすかったですか	4.23	371	308	91	26	14	810	3
			45.8	38.0	11.2	3.2	1.7		
7	板書、スクリーンに投影されるスライド、配布資料などはわかりやすかったですか	4.30	385	310	93	19	4	811	2
			47.5	38.2	11.5	2.3	0.5		
8	授業の進み方やペースは適切でしたか	4.18	334	319	128	23	6	810	3
			41.2	39.4	15.8	2.8	0.7		
9	学生の学習意欲や授業参加（発言、発表、話し合いなど）を促す工夫はされていましたか	4.22	376	296	89	35	12	808	5
			46.5	36.6	11.0	4.3	1.5		
10	授業に対する教員の熱意が感じられましたか	4.38	439	273	75	16	8	811	2
			54.1	33.7	9.2	2.0	1.0		
11	教員は私語を注意するなど、受講者が講義に集中できる環境をつくるために適切に対応していましたか	4.27	378	323	82	17	13	813	0
			46.5	39.7	10.1	2.1	1.6		
12	授業内容のレベル（難易度）は適切でしたか	4.21	342	326	126	11	7	812	1
			42.1	40.1	15.5	1.4	0.9		
13	この授業の内容を自分の知識とすることができましたか（良く理解できましたか）	4.28	363	326	91	12	7	799	14
			45.4	40.8	11.4	1.5	0.9		
14	総合的にこの授業を受けて満足しましたか	4.33	393	299	90	10	7	799	14
			49.2	37.4	11.3	1.3	0.9		
15	自由設定項目	4.53	52	15	6	0	2	75	738
			69.3	20.0	8.0	0.0	2.7		
16	自由設定項目	4.26	44	13	10	6	1	74	739
			59.5	17.6	13.5	8.1	1.4		
17	自由設定項目	4.03	35	9	25	1	2	72	741
			48.6	12.5	34.7	1.4	2.8		
18	自由設定項目	4.07	37	8	24	1	2	72	741
			51.4	11.1	33.3	1.4	2.8		



# 2018年度前期 教員所属学科別集計結果表

常葉大学

教員所属学科	静岡理学療法学科
--------	----------

履修者数	701
------	-----

教員所属学部	健康科学部
--------	-------

回答者数	677
------	-----

学年 マーク	回答者数／構成比 (%)				
	1年	2年	3年	4年	無効回答
	1	215	424	0	37
	0.1	31.8	62.6	0.0	5.5

No.	設問文	平均	回答者数／構成比 (%)					有効 回答	無効 回答
			5	4	3	2	1		
			とても そう思う	やや そう思う	どちらとも いえない	あまりそう 思わない	全くそう 思わない		
1	この授業では何回欠席しましたか	4.82	0回	1回	2回	3回	4回以上	675	2
			583	66	22	4	0		
			86.4	9.8	3.3	0.6	0.0		
2	私語・携帯電話の使用・居眠り・途中入退室をしないなどのマナーを守っていましたか	4.59	446	171	41	3	2	663	14
			67.3	25.8	6.2	0.5	0.3		
3	この授業に対する週あたりの授業外での平均学習時間はどのくらいでしたか	2.75	2時間以上	1時間以上 2時間未満	30分以上 1時間未満	30分未満	全くして いない	672	5
			45	96	242	224	65		
			6.7	14.3	36.0	33.3	9.7		
4	シラバスに則した内容の授業が行われていましたか	4.55	428	201	44	2	2	677	0
			63.2	29.7	6.5	0.3	0.3		
5	関心の持てる授業内容でしたか	4.46	388	218	60	8	1	675	2
			57.5	32.3	8.9	1.2	0.1		
6	教員の話し方や説明は理解しやすかったですか	4.25	349	191	98	31	6	675	2
			51.7	28.3	14.5	4.6	0.9		
7	板書、スクリーンに投影されるスライド、配布資料などはわかりやすかったですか	4.21	319	217	106	28	6	676	1
			47.2	32.1	15.7	4.1	0.9		
8	授業の進み方やペースは適切でしたか	4.10	286	220	129	33	7	675	2
			42.4	32.6	19.1	4.9	1.0		
9	学生の学習意欲や授業参加（発言、発表、話し合いなど）を促す工夫はされていましたか	4.30	341	214	107	12	2	676	1
			50.4	31.7	15.8	1.8	0.3		
10	授業に対する教員の熱意が感じられましたか	4.50	413	200	54	6	3	676	1
			61.1	29.6	8.0	0.9	0.4		
11	教員は私語を注意するなど、受講者が講義に集中できる環境をつくるために適切に対応していましたか	4.38	358	226	84	7	2	677	0
			52.9	33.4	12.4	1.0	0.3		
12	授業内容のレベル（難易度）は適切でしたか	4.07	249	257	146	19	6	677	0
			36.8	38.0	21.6	2.8	0.9		
13	この授業の内容を自分の知識とすることができましたか（良く理解できましたか）	4.13	230	308	114	13	1	666	11
			34.5	46.2	17.1	2.0	0.2		
14	総合的にこの授業を受けて満足しましたか	4.32	331	230	89	13	2	665	12
			49.8	34.6	13.4	2.0	0.3		
15	自由設定項目	4.33	288	144	63	17	7	519	158
			55.5	27.7	12.1	3.3	1.3		
16	自由設定項目	4.29	293	127	62	29	8	519	158
			56.5	24.5	11.9	5.6	1.5		
17	自由設定項目	4.01	221	139	110	31	15	516	161
			42.8	26.9	21.3	6.0	2.9		
18	自由設定項目	4.11	244	136	99	23	14	516	161
			47.3	26.4	19.2	4.5	2.7		

